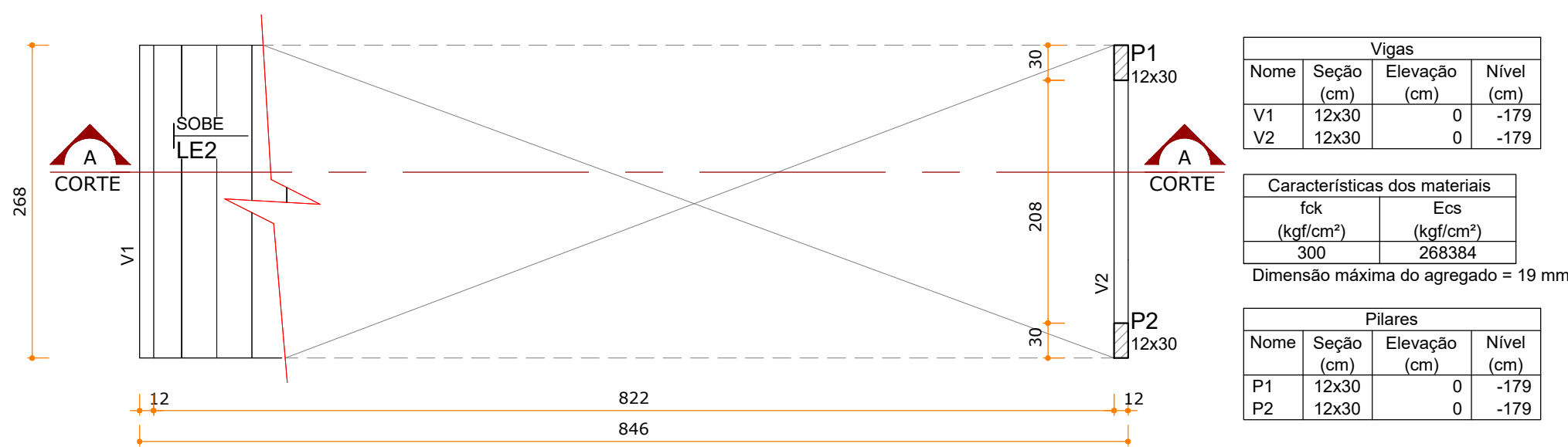


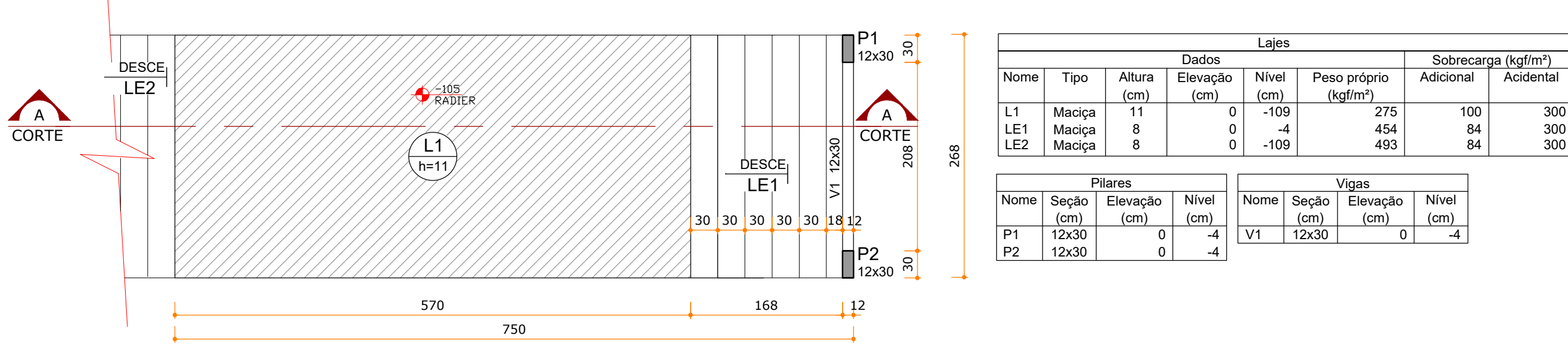
FORMA DA BASE (NÍVEL -179)

escala 1:50



FORMA DO TOPO (NÍVEL -4)

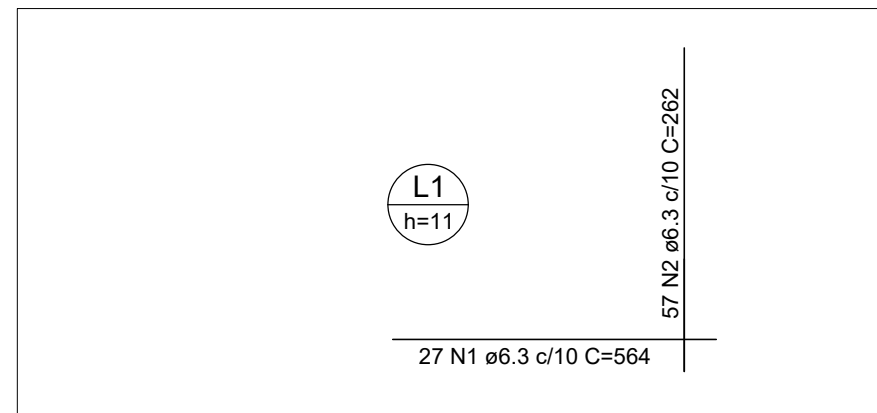
escala 1:50



PLANTAS DE FORMA - ESCALA.: 1/50

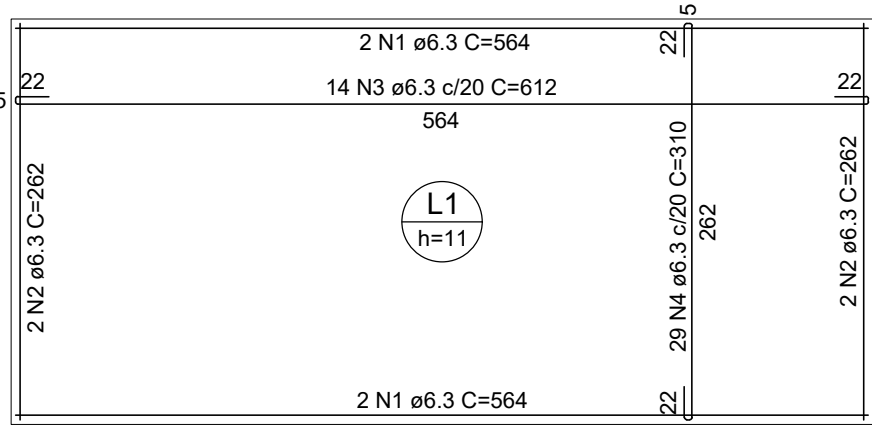
Armação superior do radier (Eixos X e Y)

escala 1:50



Armação inferior do radier (Eixos X e Y)

escala 1:50



ARMAÇÃO DO RADIER - ESCALA.: 1/50

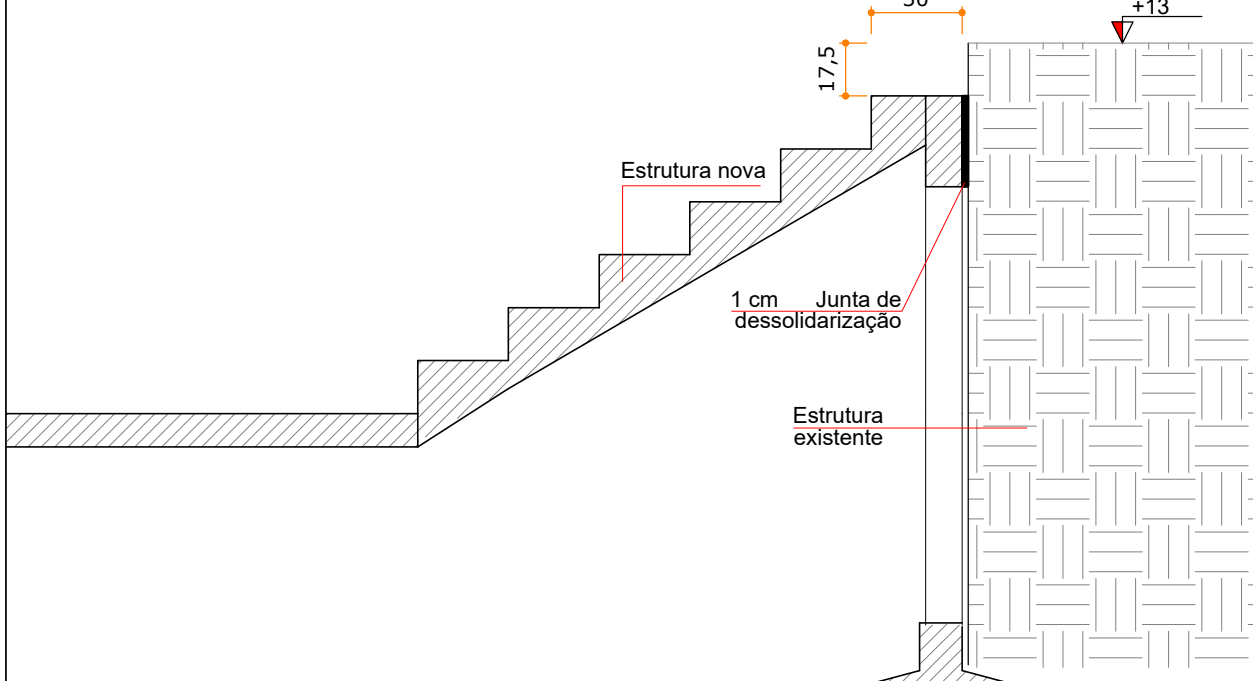
RELAÇÃO DO AÇO

Negativos X		Negativos Y		Positivos X	
AÇO	N	DIAM (mm)	QUANT	C.UNIT (cm)	C.TOTAL (cm)
CA50	1	6.3	31	564	17484
	2	6.3	61	262	15982
	3	6.3	14	612	8568
	4	6.3	29	310	8990

RESUMO DO AÇO

AÇO	DIAM (mm)	C.TOTAL (m)	PESO + 0% (kg)
CA50	6.3	510.2	124.9
PESO TOTAL (kg)		CA50	124.9

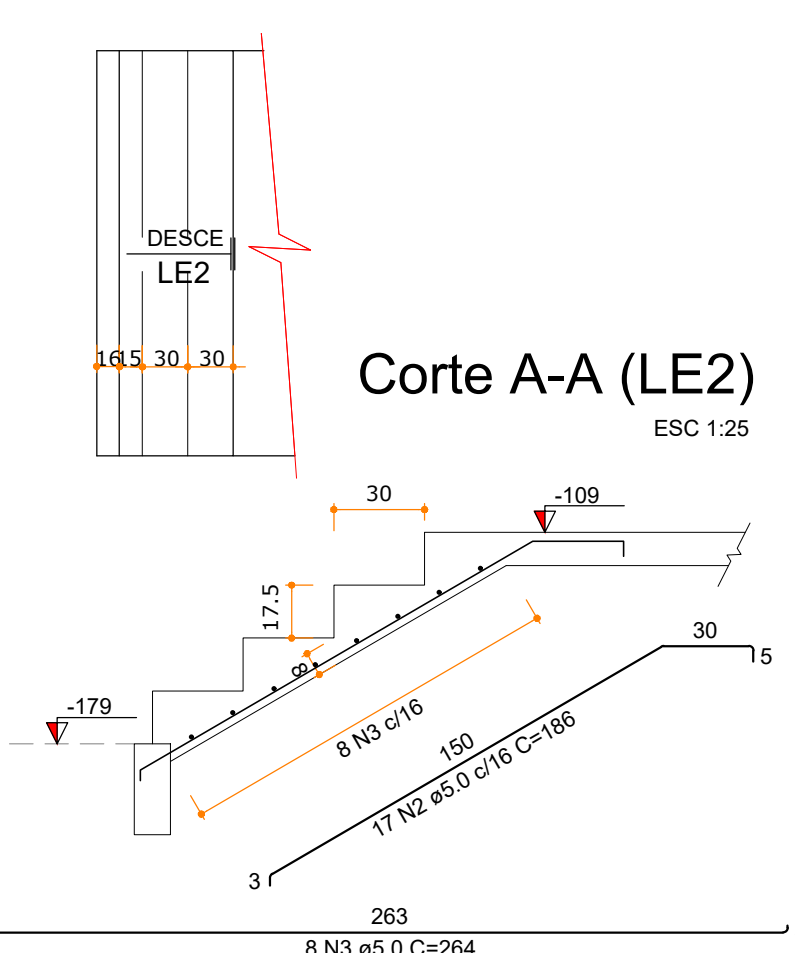
Volume de concreto (C-30) = 1.68 m³
Área de forma = 1.84 m²



ESQUEMA DE IMPLANTAÇÃO DA ESCADA - ESCALA.: 1/25

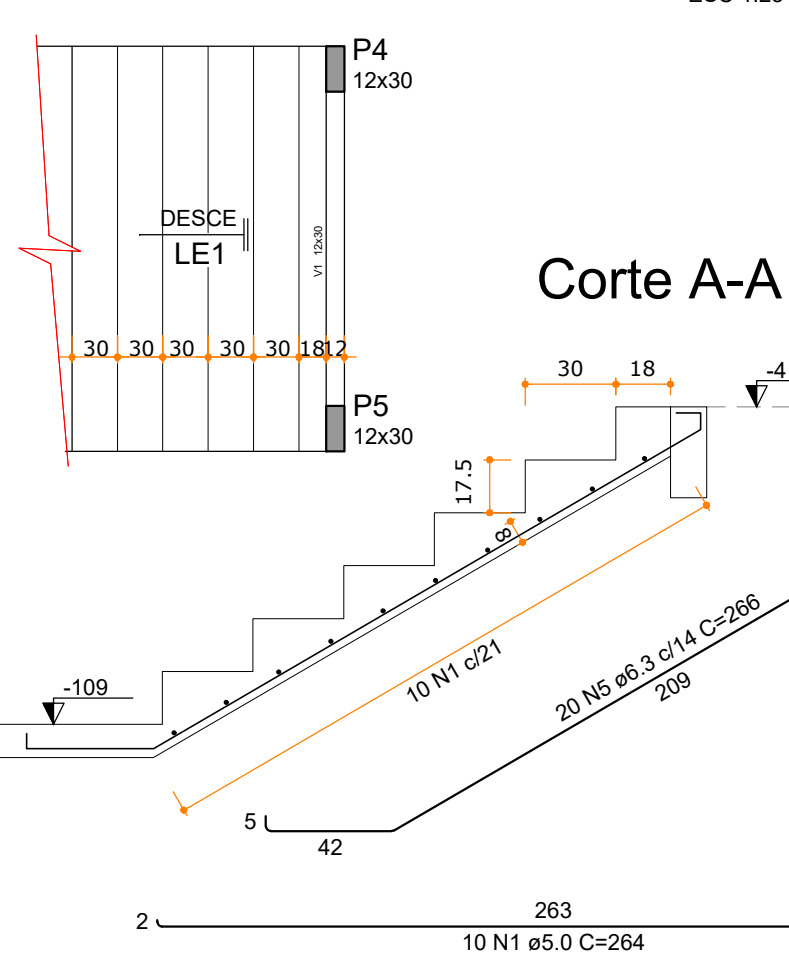
Armação positiva da escada E2

ESC 1:50



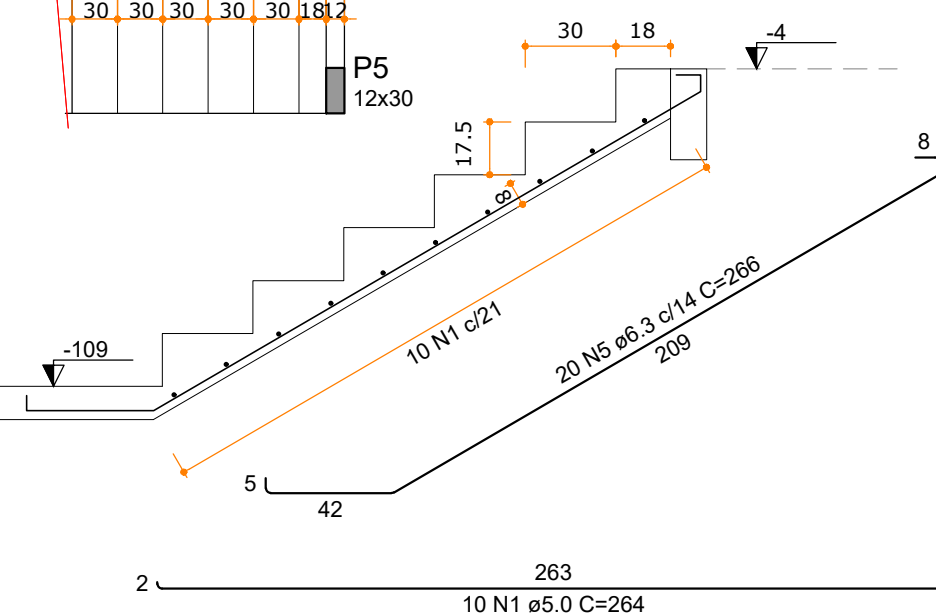
Armação positiva da escada E1

ESC 1:25



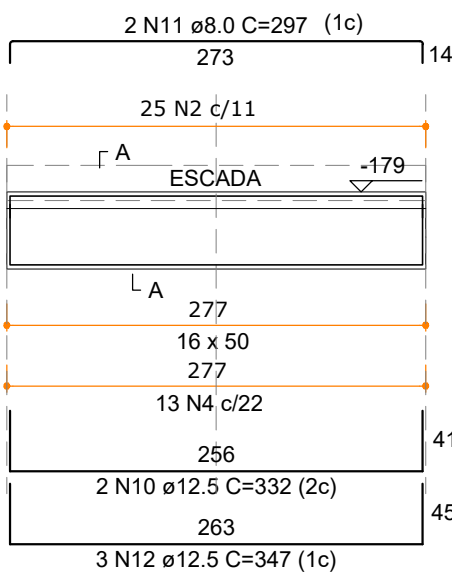
Corte A-A (LE1)

ESC 1:25



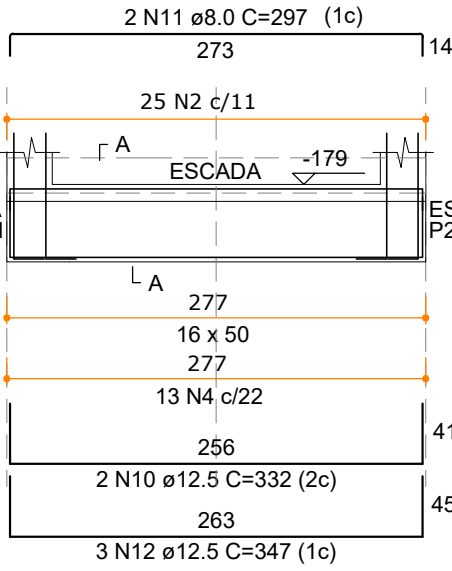
V1

ESC 1:50



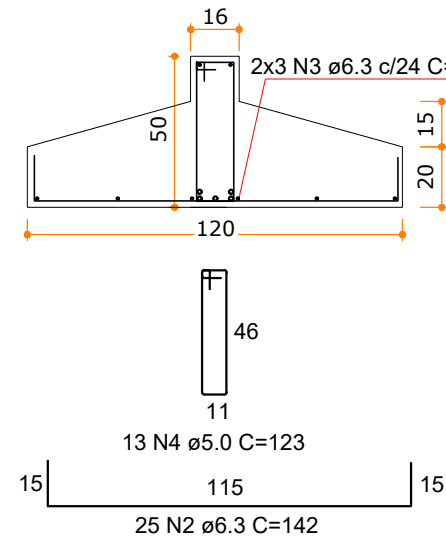
V2

ESC 1:50



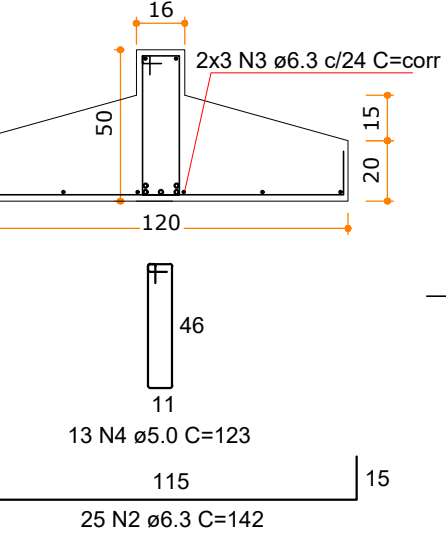
SEÇÃO A-A

ESC 1:25



SEÇÃO A-A

ESC 1:25



ESPERA P1

ESC 1:25



ESPERA P2

ESC 1:25



P1=P2

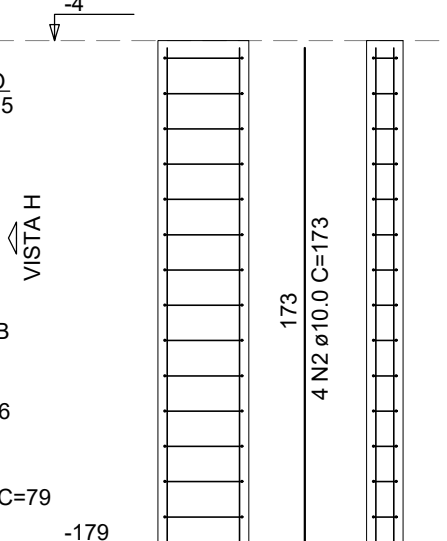
TOPO - L3

ESC 1:25



SEÇÃO A-A

ESC 1:25



RELAÇÃO DO AÇO

AÇO	N	DIAM (mm)	QUANT	C.UNIT (cm)	C.TOTAL (cm)
CA60	1	5.0	30	79	2370
CA50	2	10.0	8	173	1384

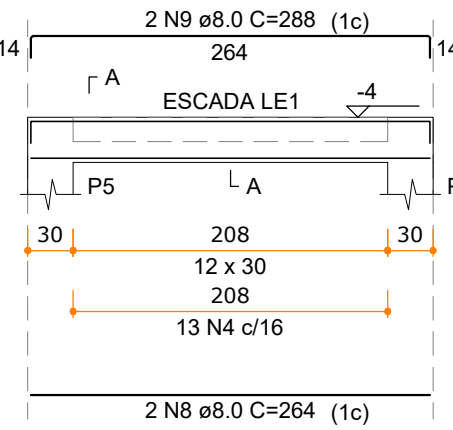
RESUMO DO AÇO

AÇO	DIAM (mm)	C.TOTAL (m)	PESO + 0% (kg)
CA50	10.0	13.8	8.5
CA60	5.0	23.7	3.7
PESO TOTAL (kg)		CA50	8.5
		CA60	3.7

Volume de concreto (C-30) = 0.13 m³
Área de forma = 2.94 m²

V1

ESC 1:50



SEÇÃO A-A

ESC 1:25



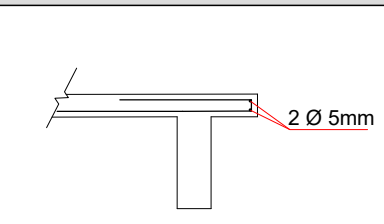
ARMAÇÃO DOS PILARES E VIGA DO TOPO - ESCALA INDICADA

NOTAS

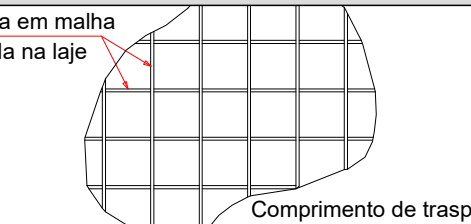
As especificações gerais de material, projeto e execução encontram-se na prancha 01 - Detalhes Gerais.

Dimensões em centímetros, exceto quando indicado.

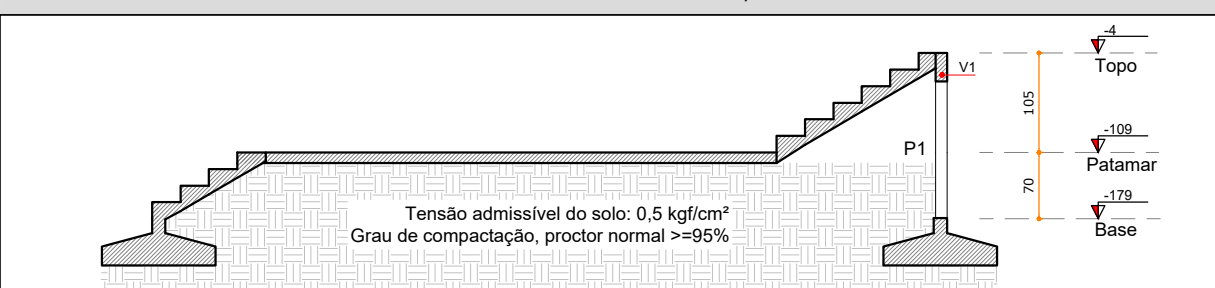
DETALHE DA ARMADURA DE BORDO



DETALHE DA ARMADURA DE DISTRIBUIÇÃO



CORTE A-A - ESCALA.: 1/50



RELAÇÃO DO AÇO

AÇO	N	DIAM (mm)	QUANT	C.UNIT (cm)	C.TOTAL (cm)
CA60	1	5.0	10	264	2640
	2	5.0	17	186	3162
	3	5.0	8	264	2112
	4	5.0	88	79	6952
CA50	5	6.3	20	266	5320
	6	8.0	12	82	984
	7	8.0	12	102	1224
	8	8.0	6	264	1584
	9	8.0	2	288	576
	10	8.0	2	273	546
	11	8.0	2	297	594
	12	10.0	8	103	824
	13	10.0	8	103	824
	14	10.0	8	VAR	VAR

AÇO	DIAM (mm)	C.TOTAL (m)	PESO + 0% (kg)
CA50	6.3	53.2	13
	8.0	55.1	21.7
	10.0	26.6	16.4
CA60	5.0	148.7	22.9

PESO TOTAL (kg)

CA50 51.2

CA60 22.9

Volume de concreto (C-30) = 1.87 m³
Área de forma = 19.95 m²

Legenda dos pilares

<input checked="" type="checkbox"/>	Pilar que morre
<input type="checkbox"/>	Pilar que nasce

QUADRO DE REVISÕES

REVISÃO	DESCRIÇÃO	DATA	DESENHO
R00	EMISSÃO INICIAL	02.05.19	SELTON

APROVAÇÕES

PROPRIETÁRIO: MUNICÍPIO DE ITAJAÍ

RESPONSÁVEL TÉCNICO: ROBSON CARLOS SANTOS

CNPJ: 83.102.277/0001-52

CREA/SC 062935-8



MUNICÍPIO DE ITAJAÍ

CENTRO DE EDUCAÇÃO PROFESSOR CACILDO ROMAGNANI

EMANOEL JOSÉ REBELLO, 60

CIDADE NOVA | ITAJAÍ/SC

PROJETO: ESTRUTURAL | ESCADA 01

CONTEÚDO: FORMAS, CORTE E ARMAÇÕES

ARQUIVO: 0651.EST.EX.003.Escada01.R00

ETAPA: EXECUTIVO

ESCALA: INDICADA

FOLHA: EST-003

MAGNUS PROJETOS CONSTRUÇÕES E REPRESENTAÇÕES COMERCIAIS LTDA | CREA 088683-1 | CAU 18198-6 | CNPJ 09.549.705/0001-37

Rua Lauro Müller, 853 | Sala 02 - Fazenda | CEP 88301-401 - ITAJAÍ/SC Fone: (47) 3349-9330 / 3348-5561 | magnus@magnusengenharia.com.br